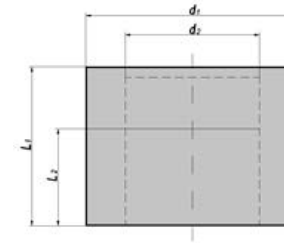


Behälter / Pay-Off Packs

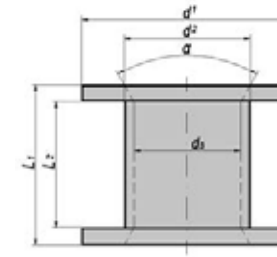


| Type | d ₁ [mm] | d ₂ [mm] | d ₃ [mm] | L ₁ [mm] | L ₂ [mm] | α [1 °] | Gewicht weight [kg] | Füllgewicht filling weight [ca. kg] | Bevorzugte Qualitäten preferred qualities |
|-----------------------------------|------------------------|------------------------|------------------------|------------------------|------------------------|------------|---------------------------|---|--|
| B300P (Pappe) | 320 | 200 | - | 230 | 190 | - | 0,900 | 19 | Ø 0,40 – Ø 1,00 mm; a + b |
| K 310/230 (Kunststoff) | 310 | 195 | - | 230 | 140 | - | 3,100 | 19 | Ø 0,40 – Ø 1,00 mm; a + b |
| K 500/150 (Kunststoff) | 500 | 330 | - | 150 | 150 | - | 2,520 | 40 | Ø 0,60 – Ø 1,50 mm; a + b |
| M 500/400 (Pappe) | 500 | 320 | - | 400 | 400 | - | 6,750 | 100 | Ø 0,80 – Ø 2,50 mm; a + b |
| Octabin (Pappe) | 900 | 465 | - | 1020 | 980 | - | 22,000 | 1000 | Ø 1,00 – Ø 2,50 mm; b |

Behälteraufmachungen liefern wir grundsätzlich mit Trockenbeuteln und Drahtfixierung. Bei Behälteraufmachungen kann es durch Lagerung und Transport zu Beschädigungen der Drahtoberfläche kommen. Gewährleistung kann für diese Beschädigungen nicht übernommen werden.

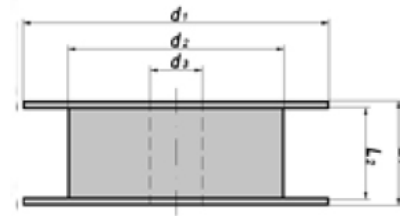
We always deliver Pay - Off Packs with dry bags and wire fixation. In Pay - Off Packs storage and transport may cause damage to the wire surface. Warranty claims for this damage can not be accepted.

Metallspulen / Metal Reels



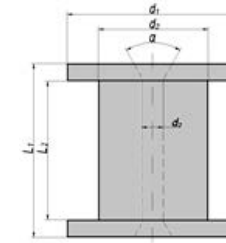
| Type | d ₁ [mm] | d ₂ [mm] | d ₃ [mm] | L ₁ [mm] | L ₂ [mm] | α [1 °] | Gewicht weight [kg] | Füllgewicht filling weight [ca. kg] | Bevorzugte Qualitäten preferred qualities |
|---------|------------------------|------------------------|------------------------|------------------------|------------------------|------------|---------------------------|---|--|
| Alu 250 | 250 | 150 | 127 | 190 | 150 | 60 | 5,00 | 22 | ∅ 0,10 – ∅ 0,50 mm; c |
| Alu 400 | 400 | 250 | 127 | 300 | 250 | 60 | 17,40 | 110 | ∅ 0,40 – ∅ 1,00 mm; c |
| E 500 | 500 | 280 | 127 | 380 | 315 | 10 | 43,00 | 220 | ∅ 0,40 – ∅ 1,00 mm; c |

Kunststoffspulen / Plastic Reels



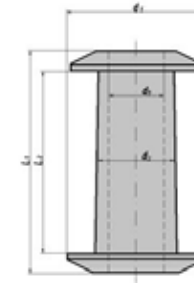
| Type | d_1 [mm] | d_2 [mm] | d_3 [mm] | L_1 [mm] | L_2 [mm] | α [1 °] | Gewicht weight [kg] | Füllgewicht filling weight [ca. kg] | Bevorzugte Qualitäten preferred qualities |
|------------|---------------|---------------|---------------|---------------|---------------|-------------------|---------------------------|---|--|
| K SD 300 D | 300 | 212 | 51,5 | 103 | 91 | - | 0,700 | 12 | Ø 0,20 – Ø 1,00 mm; a + b + c |
| K SH 390 H | 390 | 310 | 305 | 89 | 79 | - | 0,600 | 15 | |

Kunststoffspulen / Plastic Reels



| Type | d_1 [mm] | d_2 [mm] | d_3 [mm] | L_1 [mm] | L_2 [mm] | α [1°] | Gewicht weight [kg] | Füllgewicht filling weight [ca. kg] | Bevorzugte Qualitäten preferred qualities |
|---------------|---------------|---------------|---------------|---------------|---------------|------------------|---------------------------|---|---|
| K63 | 63 | 40 | 11 | 63 | 49 | | 0,042 | 0,5 | \emptyset 0,05 – \emptyset 0,50 mm; a + b + c |
| K63 + Dose | | | | | | | 0,068 | | |
| K80 | 80 | 50 | 16 | 80 | 64 | | 0,070 | 1 | \emptyset 0,05 – \emptyset 0,50 mm; a + b + c |
| K80 + Dose | | | | | | | 0,120 | | |
| K100 | 100 | 63 | 16 | 100 | 80 | | 0,130 | 2 | \emptyset 0,10 – \emptyset 0,80 mm; a + b + c |
| K 125 | 125 | 80 | 16 | 125 | 100 | 60 | 0,200 | 3 | \emptyset 0,10 – \emptyset 0,80 mm; a + b + c |
| K 160 | 160 | 100 | 22 | 160 | 128 | 60 | 0,350 | 7 | \emptyset 0,20 – \emptyset 1,00 mm; a + b + c |
| K 200 | 200 | 125 | 22 | 200 | 160 | 60 | 0,600 | 12 | \emptyset 0,30 – \emptyset 1,00 mm; a + b + c |
| K 250 | 250 | 160 | 22 | 200 | 160 | 60 | 1,050 | 22 | \emptyset 0,40 – \emptyset 1,20 mm; a + b + c |
| K 250Z | 250 | 160 | 127 | 200 | 160 | 60 | 2,500 | 22 | \emptyset 0,30 – \emptyset 1,00 mm; b + c |
| K 355 | 355 | 224 | 36 | 200 | 160 | 60 | 1,900 | 40 | \emptyset 0,50 – \emptyset 1,50 mm; a + b + c |
| K355/344/B127 | 355 | 224 | 127 | 344 | 310 | 45 | 3,200 | 80 | \emptyset 0,50 – \emptyset 1,50 mm; a + b + c |
| K500 | 500 | 315 | 36 | 250 | 180 | | 7,650 | 90 | \emptyset 0,50 – \emptyset 1,50 mm; a + b + c |
| K560 | 560 | 355 | 127 | 356 | 280 | | | 200 | \emptyset 0,50 – \emptyset 1,50 mm, Vierkant- u. Flachdrähte / Square- and flat wire; a + b + c |

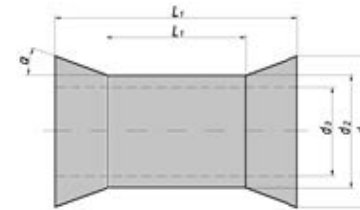
Behälter / Pay-Off Packs



| Type | d_1 [mm] | d_2 [mm] | d_3 [mm] | L_1 [mm] | L_2 [mm] | α [1 °] | Gewicht weight [kg] | Füllgewicht filling weight [ca. kg] | Bevorzugte Qualitäten preferred qualities |
|-----------|---------------|---------------|---------------|---------------|---------------|-------------------|---------------------------|---|--|
| K 250/400 | 250 | 150 | 100 | 400 | 335 | - | 2,25 | 40 | Ø 0,50 – Ø 1,00 mm; a + b |
| K 315/500 | 315 | 190 | 100 | 500 | 425 | - | 4,35 | 80 | Ø 0,50 – Ø 1,20 mm; a + b |

Auf Wunsch können diese Spulentypen auch mit Schutzbehälter geliefert werden.
On request, these types of plastic reels can be supplied with protective container.

Kunststoffspulen / Metal Reels



| Type | d ₁ [mm] | d ₂ [mm] | d ₃ [mm] | L ₁ [mm] | L ₂ [mm] | α [1 °] | Gewicht weight [kg] | Füllgewicht filling weight [ca. kg] | Bevorzugte Qualitäten preferred qualities |
|--------|------------------------|------------------------|------------------------|------------------------|------------------------|------------|---------------------------|---|--|
| HK 100 | 100 | 75 | 59 | 160 | 91 | 21 | 0,35 | 2 | ∅ 0,05 – ∅ 0,20 mm; b + c |
| HK 130 | 130 | 99 | 81,7 | 176 | 91 | 21 | 0,6 | 3 | ∅ 0,05 – ∅ 0,20 mm; b + c |

Produkt / product:

a = Feuerverzinnung / hot dip b = Galvanische Veredlung / electroplating c = Blankdraht / raw material

Abweichende Kombinationen sind selbstverständlich möglich / Different combinations are possible

Verpackungsarten / types of packaging

Neben den gängigen Standardverpackungen (Gitterbox und Europalette) bieten wir speziell für den Transport von Bauelemente - Anschlussdrähten entwickelte Spezialverpackungen an. Unser Technischer Service berät Sie hierzu gerne.

In addition to the usual standard packaging (lattice box and euro pallet) we offer specifically for the transport of components - to lead wires developed special packaging. Our technical service will be happy to advise you on this.